

维萨拉AviMet® 数据显示面板WID512



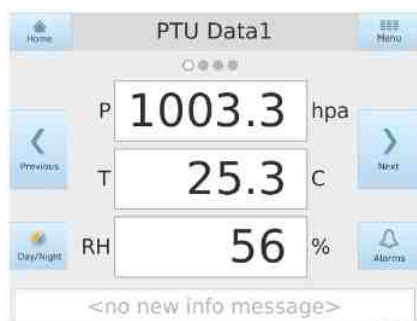
功能/优点

- 航空领域通用数据显示器
- 使用方便的触摸屏与直观的图形用户界面相结合
- 高对比度日间和夜间配色方案与显示器亮度控制
- 与维萨拉AviMet®系统一致的界面外观
- 桌面、面板及壁挂式安装方案
- 安装时间短, 几乎无需维护
- 声光报警
- 宽工作温度范围, 可低至 -20° C (-4° F)
- 耐用型电气与机械设计

适用于航空应用

维萨拉AviMet®数据显示器WID512专为在航空应用中以简洁方式查看重要信息而设计。

显示器采用紧凑型5.7英寸LCD屏幕, 适合在空中交通管制塔台等要求在明亮和昏暗光线下均有较高可读性的航空相关工作环境中使用。WID512采用便捷的电阻式触摸屏进行控制, 用户界面清晰整洁, 操作简单。



性能卓越的耐用型显示器

WID512采用耐用型设计, 并符合苛刻的工业电磁及环境规范要求。其所配备的电阻式触摸屏即可裸手操作, 也可戴手套或用任何其他适当物品进行控制。WID512可支持多达16页的信息。WID512显示屏所显示的数据由主计算机通过定义各显示页面内容的消息格式进行控制。WID512可供查看各种数据使用, 最常见的情况是作为AWOS系统主用户显示的备用显示屏使用。WID512可通过以太网或RS-485与诸如AWOS等数据发送设备相连接。

高效能一体式触摸屏

WID512采用全尺寸触摸屏和直观的图形用户界面, 便于在各数据页面之间轻松导航, 或者可通过简单的条目选择实现显示配置修改。每个数据页包含三列三行数据。通常每行包括一个数据标签、一个值以及一个单位。所有视图均具备声光报警功能, 可在消息或系统故障等重大事件时发出警报。为避免对显示设置进行未经授权的更改, 进入维护模式高级设置需要PIN码。

WID512可根据安装位置选用各种安装方式。在标准IEC面板、桌面或墙壁上均可实现轻松安装。

技术数据

技术数据

工作温度范围	-20...+60 °C (-4...+140 °F)
贮藏温度范围	-30...+80 °C (-22...+176 °F)
工作湿度范围	2...95 %相对湿度, 无冷凝
振动兼容性	MIL-STD-810G 514.6C-3 规程 I, Cargo Vibration Test 货物振动试验
电磁兼容性	IEC/EN 61326-1工业环境 CISPR 22, B类 (EN 55022) CISPR 24 (EN 55024)

输入与输出

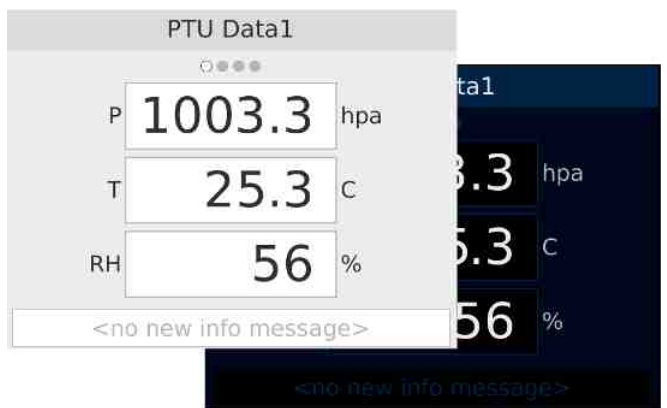
输入电压	12 ... 28 VDC
+20 °C (+68 °F)条件下的最大功耗	15 W
+20 °C (+68 °F)条件下的典型功耗	4 W
数据接口	以太网(10/100 MBit/s) RS-485

用户界面

显示元件	5.7 TFT液晶显示屏 640x480 VGA分辨率 发光强度>500 坎德拉/平方米
亮度控制	手动
用户输入界面	电阻式触摸屏
有声报警	> 1米距离 > 80 dB(A), 2 kHz
观察模式	最多16个带标题文本框的数据页和9个字母数字文本框
导航模式	数据页之间的切换 报警记录 日间和夜间视图
维护模式	进入维护模式 显示器清洗(擦拭)模式 触摸屏校准 音量设置 亮度设置 产品信息视图 高级设置(凭PIN码登入) 配置设置 配置文件导入/导出 软件更新

物理参数

外壳材质	PC/ABS
防护等级	IP20(板式安装)
阻燃等级	UL94 V-0
安装选项	板式, 桌面, 壁式
板式安装标准兼容性	IEC 61554
板式安装孔尺寸	138 mm x 138 mm
板式安装支架尺寸	144 mm x 144 mm
跌落测试兼容性	MIL-STD-810G 516.6 规程 IV, 自由落体(野蛮装卸)
指令合规性	EMC, LV, WEEE, ROHS



WID512 日间和夜间配色方案



更多详情, 请访问 cn.vaisala.com,
或联络我们: chinasales@vaisala.com
维萨拉环境部客户支持电话: 400 810 0126



扫描二维码, 获取更多信息

Ref. B211318ZH-B ©Vaisala 2015

本资料受到版权保护, 所有版权为Vaisala及其合伙人所有。版权所有, 任何标识和/或产品名称均为Vaisala及其合伙人的商标。事先未经Vaisala的书面许可, 不得以任何形式复制、转印、发行或储存本手册中所包含的信息。所有规格, 包括技术规格, 若有变更, 恕不另行通知。此文本原文为英文, 若产生歧义, 请以英文版为准。



cn.vaisala.com